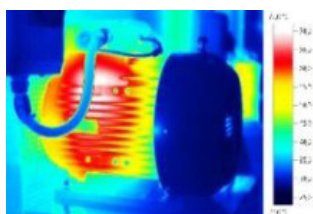


C.C.F

TECHNOLOGIES



Nos solutions pour vos
opérations de maintenance

CATALOGUE

Caméra thermique

Testo 875 1i

Caméra thermique testo 875-1i fournie dans une mallette robuste, avec logiciel professionnel,

Avantages :

- Taille du détecteur : 160 x 120 pixels
- Sensibilité thermique < 50 mK
- Appareil photo numérique intégré
- Détection automatique des points chauds/froids



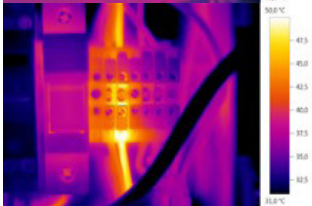
TESTO 875 1	eSoft-Case, sangle de transport, carte SD, câble USB, chiffon pour lentille, bloc d'alimentation, accumulateur Lithium-Ion et adaptateur pour montage sur un trépied
-------------	--

Caractéristiques techniques	
Température d'utilisation	-15 ... +40 °C
Sensibilité thermique	< 50 mK
Taille du détecteur	160 x 120 pixels
Autonomie	4 h
Type de boîtier	ABS
Dimensions	153 x 108 x 262 mm
Pile	Pile lithium



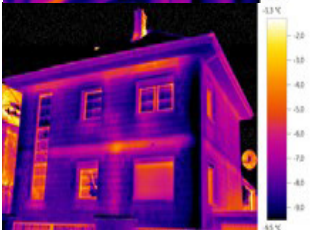
A la recherche d'une fuite sur un plancher chauffant

Si vous suspectez une fuite sur un plancher (une canalisation), la seule solution est souvent de casser le mur ou le plancher. Avec une caméra thermique, vous pouvez minimiser les dégâts et réduire le coût de vos travaux. La caméra vous permettra de localiser la fuite précisément et de limiter les dégâts. Cela réduit considérablement le temps d'intervention ainsi que les coûts de réparation.



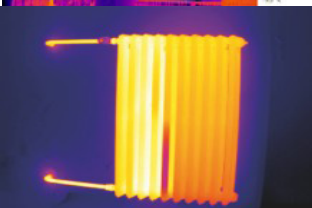
Contrôles réguliers en maintenance électrique

Les caméras thermiques testo permettent la vérification et le contrôle d'installations électriques. En utilisant des caméras agréées CNPP, vous pourrez ainsi établir des rapports Q19 conformément aux documents de l'APSAD D19 pour les opérateurs habilités. Ces contrôles, même si ils ne sont réalisés que dans le cadre de la maintenance, permettent souvent de corriger des anomalies avant que ces dernières n'entraînent des arrêts.



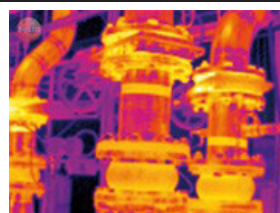
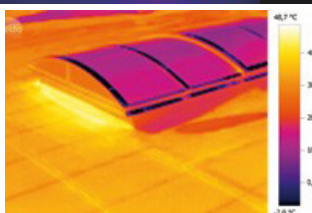
Trouver les défauts structurels et les défauts d'isolations.

L'analyse à l'aide d'une caméra thermique Testo est une méthode rapide et efficace de détection des défauts structurels possibles. Les caméras thermiques testo sont également idéales pour fournir la preuve de la qualité et de la mise en œuvre correcte des matériaux d'isolation et de construction. Les ponts thermiques, l'humidité et les zones de perméabilité à l'air dans un bâtiment sont visibles sur l'image thermique.



Contrôles faciles de corps de chauffe et d'installations de chauffage

Les caméras thermiques peuvent être utilisées pour vérifier rapidement et de manière fiable, chauffage, ventilation et installation de climatisation. Elles sont simples et intuitives. Un coup d'œil à la caméra thermique est suffisant pour vérifier les deltas entre les départs et les retours par exemple, mais également les embouages de radiateurs et les défauts de calorifuges sur tuyaux ou chaudières.



Thermometre infrarouge à image thermique

VT02

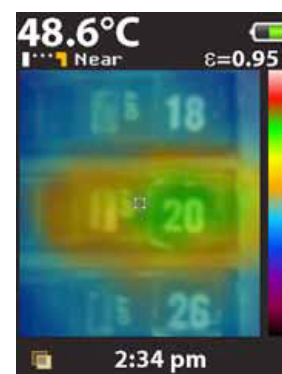
Les thermomètres infrarouges visuels Fluke associent les bénéfices d'un pyromètre aux avantages d'une caméra infrarouge, contribuant à la création d'une toute nouvelle catégorie d'outils.

Avantages :

- Détectez les problèmes instantanément grâce à l'appareil photo numérique intégré
- Aucune formation requise
- Format véritablement portable
- Un prix incroyable

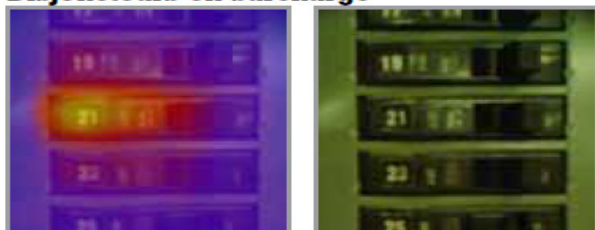


Caractéristiques techniques		
MODELE	VT02	VT04
Etendue	-10 ...+250°C	-10 ...+250°C
Mémoire	carte sd 4 Go (40 000 images)	carte sd 4 Go (40 000 images)
Précision	+/- 2°C	+/- 2°C
Mesure de température	Point cental	Point cental
Autonomie	8 Heures	8 Heures
Logiciel	Ms windows 98 / ME / NT4-sp4/2000/XP/Vista/7	Ms windows 98 / ME / NT4-sp4/2000/XP/Vista/7
Dimensions	104 x 64 x 33 mm	104 x 64 x 33 mm
Pile	Pile lithium	Pile lithium



Applications clés

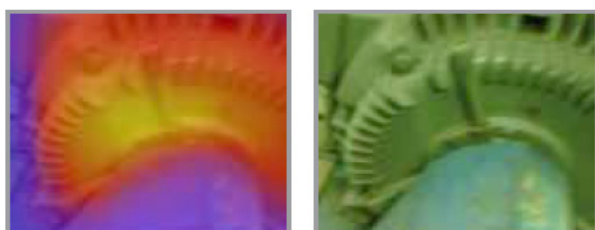
Disjoncteurs en surcharge



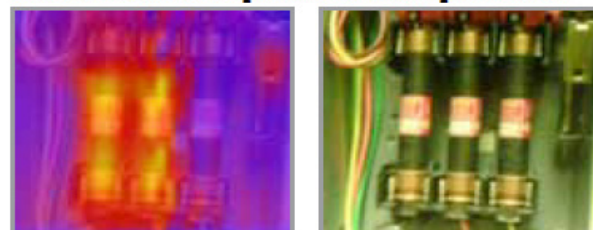
Evaluation des valves de dilatation thermique des compresseurs



Moteurs en surchauffe



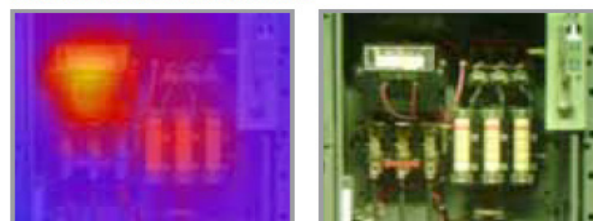
Alimentations triphasées déséquilibrées



Systèmes de roulements en surchauffe



Démarrateurs combinés



Enregistreur de température 1 sonde interne

Testo 174-T

L'enregistreur miniature testo 174-T est votre partenaire idéal pour vos campagnes de mesures courtes, moyennes et longues durées.

Idéal pour les chambres froides et chambres négatives.

Avantages :

- Mini enregistreur à prix attractif
- Cadence de mesure programmable par l'utilisateur
- Données sécurisées, même en cas de rupture d'alimentation
- Affichage des valeurs et du nombre de dépassement de limites autorisées



Validé norme :
EN 12830

Références	Désignations
TESTO 174 KIT	Testo 174, mini-enregistreur, avec logiciel ComSoft 3 de base, sabot de fixation murale avec interface, USB, cordon de liaison PC et pile
TESTO 174 SEUL	Enregistreur supplémentaire

Caractéristiques techniques	
Etendue	-30 ...+70°C
Mémoire	16 000 Valeurs
Précision	+/- 0.5°C
Cadence de mes.	1 min ... 24h
Autonomie	500 jours
Logiciel	Ms Windows 98 / ME / NT4-sp4/2000/XP/Vista/7
Dimensions	55 x 35 x 14 mm
Pile	CR 2032

Enregistreur de température 1 sonde interne

Testo 175-T1

Grâce à sa sonde externe, il peut se positionner à l'intérieur de la chambre froide .

Idéal pour les chambres froides et chambres négatives.

Avantages :

- Port pour carte SD (sert de collecteur de données)
- Cadence de mesure programmable par l'utilisateur
- Données sécurisées, même en cas de rupture d'alimentation
- Affichage des valeurs et du nombre de dépassement de limites autorisées



Validé norme :
EN 12830

Références	Désignations
TESTO 175 T1	Testo 175, enregistreur, avec logiciel ComSoft 3 de base, sabot de fixation murale avec interface, USB, cordon de liaison PC et pile
TESTO 175 USB	Cable USB et Logiciel Comsoft 3 de base

Caractéristiques techniques canal externe	
Etendue	-35 ...+55°C
Mémoire	1 million de valeurs
Précision	+/- 0.5°C
Cadence de mes.	10 sec ... 24h
Autonomie	3 ans
Logiciel	Ms windows 98 / ME / NT4-sp4/2000/XP/Vista/7
Dimensions	82 x 52 x 30 mm
Pile	pile lithium

Enregistreur de température 1 sonde interne + 1 externe

Testo 175-T2

Grâce à sa sonde externe, il peut se positionner à l'extérieur de la chambre froide avec sa sonde à l'intérieur.

Idéal pour les chambres froides et chambres négatives.

Avantages :

- Port pour carte SD (sert de collecteur de données)
- Cadence de mesure programmable par l'utilisateur
- Données sécurisées, même en cas de rupture d'alimentation
- Affichage des valeurs et du nombre de dépassement de limites autorisées



Validé norme :
EN 12830

Références	Désignations
TESTO 175 T2	Testo 175, enregistreur, avec logiciel ComSoft 3 de base, sabot de fixation murale avec interface, USB, cordon de liaison PC et pile
TESTO 175 USB	Cable USB et Logiciel Comsoft 3 de base
TESTO 175 SONDE	Sonde externe, câble fixe droit 2.4m

Caractéristiques techniques canal externe	
Etendue	-40 ...+120°C
Mémoire	1 million de valeurs
Précision	+/- 0.5°C
Cadence de mes.	10 sec ... 24h
Autonomie	3 ans
Logiciel	Ms windows 98 / ME / NT4-sp4/2000/XP/Vista/7
Dimensions	82 x 52 x 30 mm
Pile	pile lithium

Enregistreur de température 2 sondes externes

Testo 175-T3

Grâce à ses 2 sondes externes, il peut se positionner à l'extérieur des deux chambres froides avec les sondes à l'intérieur des chambres.

Idéal pour les chambres froides et chambres négatives.

Avantages :

- Port pour carte SD (sert de collecteur de données)
- Cadence de mesure programmable par l'utilisateur
- Données sécurisées, même en cas de rupture d'alimentation
- Affichage des valeurs et du nombre de dépassement de limites autorisées



Références	Désignations
TESTO 175 T3	Testo 175, enregistreur, avec logiciel ComSoft 3 de base, sabot de fixation murale avec interface, USB, cordon de liaison PC et pile
TESTO 175 USB	Cable USB et Logiciel Comsoft 3 de base
TESTO 175 SONDE	Sonde externe, câble fixe droit 2.4m

Caractéristiques techniques canal externe	
Etendue	-40 ...+120°C
Mémoire	1 million de valeurs
Précision	+/- 0.5°C
Cadence de mes.	10 sec ... 24h
Autonomie	3 ans
Logiciel	Ms windows 98 / ME / NT4-sp4/2000/XP/Vista/7
Dimensions	82 x 52 x 30 mm
Pile	pile lithium

Enregistreur de température et d'humidité 2 sondes internes

Testo 174-H

L'enregistreur miniature testo 174-H est votre partenaire idéal pour vos campagnes de mesures courtes, moyennes et longues durées.

Idéal pour les chambres froides et chambres négatives.

Avantages :

- Mini enregistreur à prix attractif
- Cadence de mesure programmable par l'utilisateur
- Données sécurisées, même en cas de rupture d'alimentation
- Affichage des valeurs et du nombre de dépassement de limites autorisées



Références	Désignations
TESTO 174H KIT	Testo 174, mini-enregistreur, avec logiciel ComSoft 3 de base, sabot de fixation murale avec interface, USB, cordon de liaison PC et pile
TESTO 174 SEUL	Enregistreur supplémentaire

Caractéristiques techniques	
Etendue	-30 ...+70°C 0%HR à 100%HR
Mémoire	16 000 Valeurs
Précision	+/- 0.5°C
Cadence de mes.	1 min ... 24h
Autonomie	500 jours
Logiciel	Ms Windows 98 / ME / NT4-sp4/2000/XP/Vista/7
Dimensions	55 x 35 x 14 mm

Enregistreur de température et d'humidité 2 sondes externes fixes

Testo 175-H1

L'enregistreur miniature testo 175-H est votre partenaire idéal pour vos campagnes de mesures courtes, moyennes et longues durées.

Idéal pour les chambres froides et chambres négatives.

Avantages :

- Port pour carte SD (sert de collecteur de données)
- Cadence de mesure programmable par l'utilisateur
- Données sécurisées, même en cas de rupture d'alimentation
- Affichage des valeurs et du nombre de dépassement de limites autorisées



Références	Désignations
TESTO 175 H1	Testo 175, enregistreur, avec logiciel ComSoft 3 de base, sabot de fixation murale avec interface, USB, cordon de liaison PC et pile
TESTO 175 USB	Cable USB et Logiciel Comsoft 3 de base

Caractéristiques techniques	
Etendue	-20 ...+55C 0%HR à 100%HR
Mémoire	1 million de valeurs
Précision	+/- 0.5°C
Cadence de mes.	10 sec ... 24h
Autonomie	3 ans
Logiciel	Ms windows 98 / ME / NT4-sp4/2000/XP/Vista/7
Dimensions	82 x 52 x 30 mm

Enregistreur de température format clé USB

FI84ED-TT2

L'enregistreur clé USB est votre partenaire pour vos campagnes de mesures courtes, moyennes durées.

Ce nouveau concept d'enregistreur au format clé USB, simple d'utilisation, vous accompagnera dans vos différentes mesures.

Avantages :

- Enregistreur à prix attractif
- Cadence de mesure programmable par l'utilisateur
- Diode alarme si dépassement de seuil de température programmé.



Références	Désignations
FI84ED TT2	Enregistreur de température, logiciel fourni

Caractéristiques techniques	
Etendue	-40 ...+70°C
Mémoire	32 000 Valeurs
Précision	+/- 0.5°C
Cadence de mes.	2 Sec ... 12h
Autonomie	1 an
Logiciel	Ms windows 98 / ME / NT4-sp4/2000/XP/Vista
Dimensions	105 x 20 x 25mm
Pile	Pile lithium

Enregistreur de température format puce

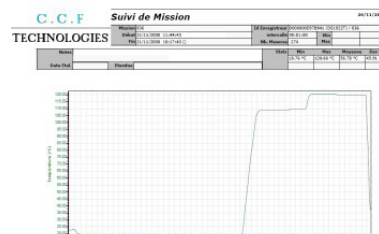
PUCE

Les mini-puces de températures sont très pratiques dans les environnements de hautes températures comme la liaison chaude, la pasteurisation ou la stérilisation.

Idéale pour la liaison chaude des cuisines collectives jusqu'aux écoles.

Avantages :

- Se glisse partout
- Cadence de mesure programmable par l'utilisateur
- avec capot protecteur, peut devenir étanche
- Affichage des valeurs et du nombre de dépassements de limites autorisées



Références	Désignations
Puce - nous consulter	Enregistreur format puce, avec logiciel interface, USB, cordon de liaison PC.
	Puce supplémentaire

Caractéristiques techniques	
Etendue	-40 ...+85°C ou 0°...+125°C
Mémoire	8 192 Valeurs
Précision	+/- 0.5°C
Cadence de mes.	1 min ... 24h
Autonomie	1 000 000 de mesures
Logiciel	Ms windows 98 / ME / NT4-sp4/2000/XP/Vista
Dimensions	55 x 35 x 14 mm
Pile	non accessible

Enregistreur de température sans fil avec alarme

Testo Saveris

Le système de mesure testo Saveris mesure les valeurs de température dans vos différentes chambres froides et négatives de façon automatique et autonome.

Validé norme :
EN 12830

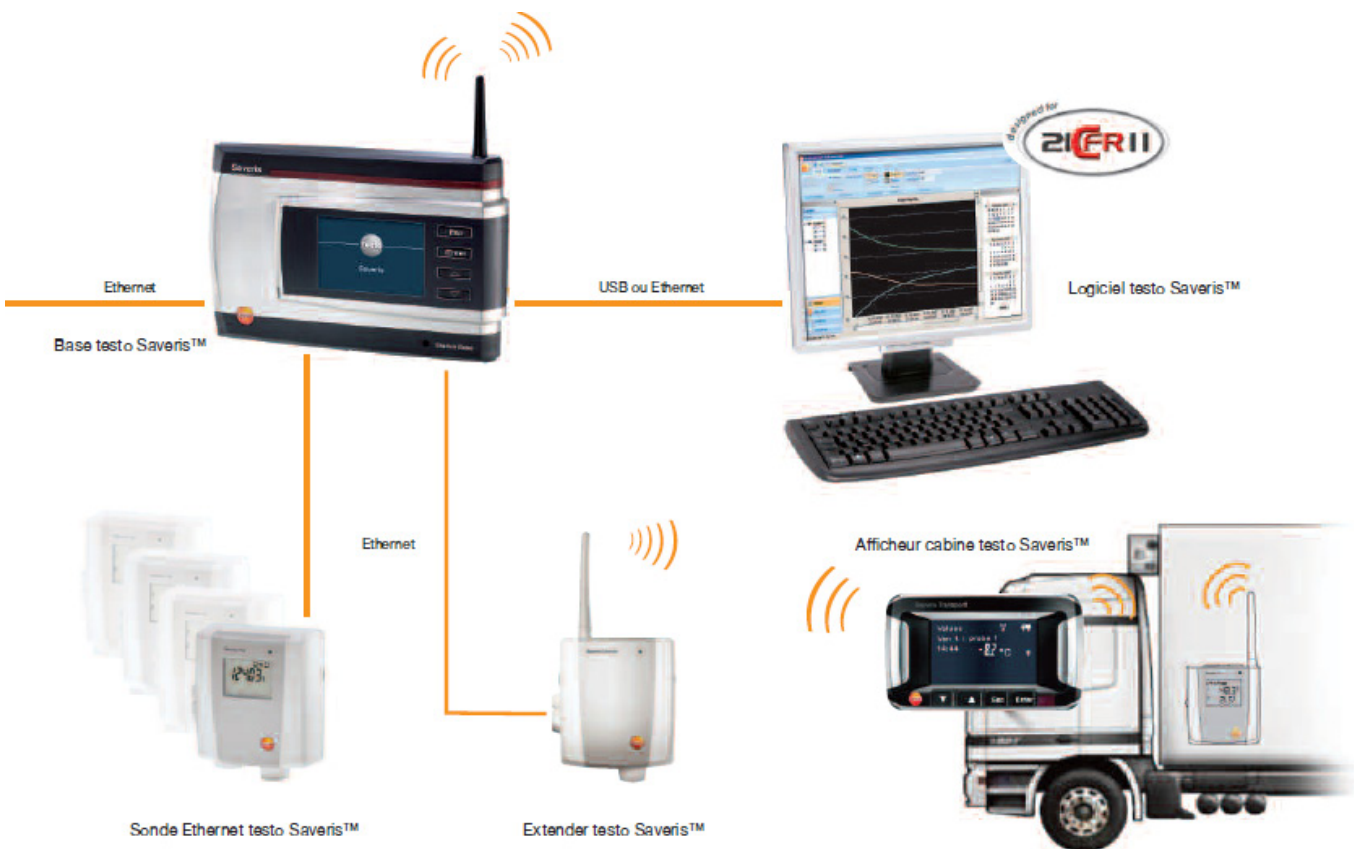
Avantages :

- Relevé des courbes automatiques
- Alarme automatique
- Données sécurisées, même en cas de rupture d'alimentation
- Archivage automatique des données
- Etablissement automatique des rapports au format PDF
- Fonctionne sans PC



Caractéristiques techniques	
Etendue	-35 ...+50°C
Mémoire	16 000 Valeurs
Précision	+/- 0.4°C
Cadence de mes.	1 min ... 24h
Autonomie	3 ans
Logiciel	Ms windows 98 / ME / NT4-sp4/2000/XP/Vista/7
Dimensions	80 x 85 x 38 mm
Pile	4 piles mignon AA

Références	Désignations
SAVERIS MAIL	Testo Saveris, base Saveris, avec logiciel SBE de base, sabot de fixation murale avec interface, USB, cordon de liaison PC et piles
SAVERIS SMS	Sonde supplémentaire
Sonde T1	Sans affichage
Sonde T2	Avec affichage de la température



Enregistreur WIFI de température avec alarme

Testo Saveris

Le système d'enregistreurs de données testo Saveris 2 vous permet de garder vos données de température et d'humidité sous contrôle – où que vous soyez. Les valeurs de température et d'humidité sont enregistrées par des enregistreurs de données radio dans vos stocks et pièces de travail, puis envoyées vers le Cloud de Testo. Ces valeurs de mesure y sont alors enregistrées en toute sécurité et peuvent à tout moment être consultées au moyen d'un navigateur Internet normal

Avantages :

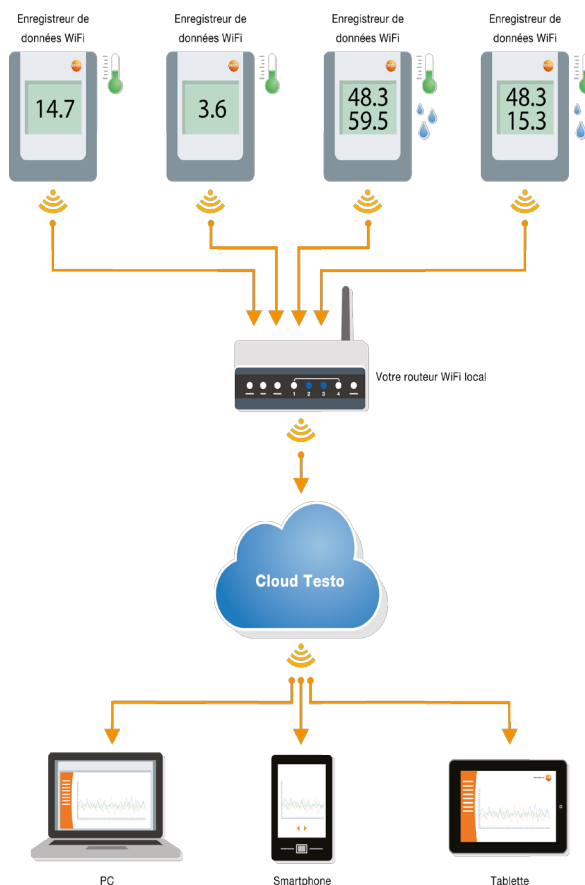
- Relevé des courbes automatiques
- Alarme automatique
- Données sécurisées, même en cas de rupture d'alimentation
- Archivage automatique des données
- Fonctionne sans PC
- Une simple connection Wifi suffit



Validé norme :
EN 12830

Références	Désignations
SAVERIS MAIL	Testo Saveris, base Saveris, avec logiciel SBE de base, sabot de fixation murale avec interface, USB, cordon de liaison PC et piles
SAVERIS SMS	Sonde supplémentaire
Saveris 2-T1	capteur de température interne
Saveris 2-T2	sondes de température et contacteur de porte connectables
Saveris 2-T3	sondes de température TC connectables
Saveris 2-H1	capteur de température et d'humidité interne
Saveris 2-H2	sonde de température et d'humidité connectable
Licences Cloud	Licences 24 mois

Caractéristiques techniques	
Etendue	-35 ...+50°C
Mémoire	16 000 Valeurs
Précision	+/- 0.4°C
Cadence de mes.	1 min ... 24h
Autonomie	3 ans
Logiciel	Ms windows 98 / ME / NT4-sp4/2000/XP/Vista/7
Dimensions	80 x 85 x 38 mm
Pile	4 piles mignon AA



Enregistreur de température avec alarme

Sensor connect

- Surveillance et traçabilité de température, humidité, et autres paramètres ...
- Alarmes par email, SMS, Pop Up en cas de dépassement des seuils critiques
- Archivage et historique automatique des données

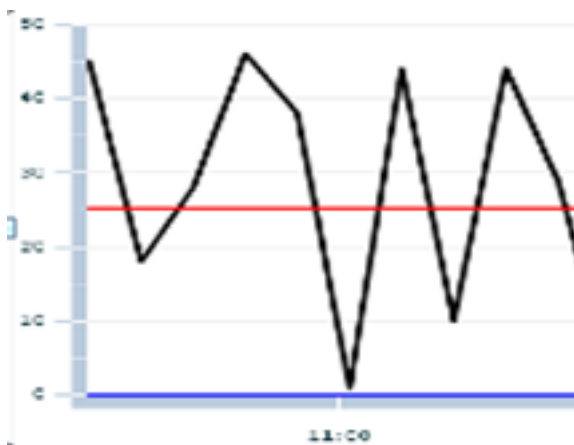
Avantages :

- Différents types de sondes, 1 seule application
- Multi sites, multi utilisateurs
- Centralisation et partage des données
- Accessible depuis tout ordinateur, Smartphone, tablette
- Archivage sécurisé garanti 5 ans



Références	Désignations
Sensor connect filaire	Boîtier filaire avec entrées sondes
Sensor connect wifi	Boîtier filaire avec entrées sondes
sonde de température	
Abonnement annuel	1 abonnement par sonde et par an
Abonnement permanent	1 Abonnement par sonde définitif

Caractéristiques techniques	
Etendue	-35 ...+700°C
Précision	+/- 1°C
Résolution	0.1°C
Temps de réponse	300 ms
Resolution optique	10:1
Dimensions	160 x 82 x 42mm
Pile	9 V type 6LR61



Messages automatiques par Email, SMS ou alerte sonore en cas de dépassement des seuils d'alarme

Thermotrack Webserve vous prévient en cas de dépassement des seuils d'alarme, par Email, SMS ou Pop-Up. Vous choisissez les destinataires des messages pour chaque équipement sous surveillance. Les SMS sont envoyés directement par Thermotrack-Webserve. Vous n'avez pas besoin d'abonnement GSM supplémentaire

Enregistreur de température format clé USB

TESTO 184

L'enregistreur de température testo 184 T3 permet le suivi pendant le transport des marchandises sensibles telles que les produits pharmaceutiques, alimentaires, électroniques, ...

L'enregistreur crée un rapport pdf automatique lorsque ce dernier est connecté à un PC

Avantages :

Tout en un enregistreur de données de température: données en PDF : rapport des données de mesures, fichier de configuration, certificat d'étalonnage et manuel d'instruction.

Après avoir été connecté au port USB d'un ordinateur, l'enregistreur de données testo 184 génère automatiquement un rapport PDF.

Respect des normes GxP, 21CFR Part 11, HACCP et EN 12830.



Références	Désignations
TESTO 184 T1	Enregistreur de température jetable, 90 jours
TESTO 184 T2	Enregistreur de température jetable, 120 jours, avec afficheur
TESTO 184 T3	Enregistreur de température, Réutilisable, avec afficheur
TESTO 184 T4	Enregistreur de température, Réutilisable, -80°C
TESTO 184 H1	Enregistreur de température/humidité, Réutilisable, avec afficheur
TESTO 184 G1	Enregistreur de température/humidité et choc, Réutilisable, avec afficheur

Caractéristiques techniques	
Etendue	-35 ...+70°C
Mémoire	40 000 Valeurs
Précision	+/- 0.5°C
Cadence de mes.	1Min ... 24h
Autonomie	1 an
Logiciel	Windows 2000/XP/Vista/7/8
Dimensions	44 x 12 x 97 mm
Pile	Pile CR2450



testo 184 T1

- Jetable
- Unité: °C
- 90 jours
- Pas d'afficheur



testo 184 T2

- Jetable
- Unité: °C
- 150 jours
- Avec afficheur



testo 184 T3

- Réutilisable
- Unité: °C
- 1.5 an d'autonomie de pile
- Avec afficheur



testo 184 T4

- Réutilisable
- Unité: °C
- Application -80°C
- 100j d'autonomie
- Sans afficheur



testo 184 H1

- Réutilisable
- Unité: °C/%HR
- 1 an d'autonomie de pile
- Avec afficheur



testo 184 G1

- Réutilisable
- Unité: °C, %HH et g (m/s²)
- Produit sensible aux chocs
- Avec afficheur

Indicateurs de chaleur

Giovatemp

L'indicateur Giovatemp vous signale toute rupture de la chaîne du froid de façon immédiate et irréversible.

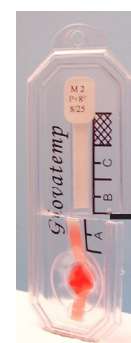
Idéal pour les réfrigérateurs, congélateurs et transports.

Avantages :

- Prix attractif
- Activable
- Large choix de températures
- Irréversible
- Notion du temps de rupture de la chaîne du froid (échelle ABC)



Références	Désignations	Température de déclenchement	Dimensions
N17	Giovatemp -17°C	Si température > -17°C	89x33x7 mm
N13-14	Giovatemp -13/14°C	Si température > -13/14°C	
P2-3	Giovatemp +2/3°C	Si température > +2/3°C	
P4	Giovatemp +4°C	Si température > +4°C	
P5-6	Giovatemp +5/6°C	Si température > +5/6°C	
P8	Giovatemp +8°C	Si température > +8°C	
P11-12	Giovatemp +11/12°C	Si température > +11/12°C	
P19-20	Giovatemp +19/20°C	Si température > +19/20°C	
P25	Giovatemp +25°C	Si température > +25°C	
P30	Giovatemp +30°C	Si température > +30°C	



Preuve facile : un simple coup de ciseaux



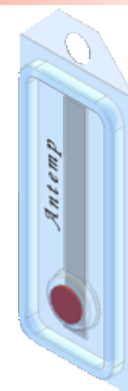
Antemp

L'indicateur Antemp vous signale toute rupture de la chaîne du froid.

Avantages :

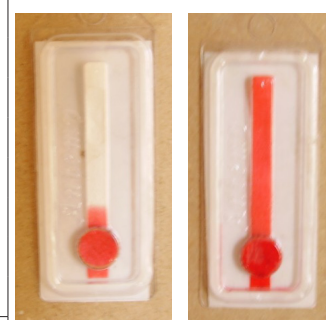
- Prix très attractif
- Auto collant
- Activable
- Large choix de températures
- Irréversible

Idéal pour l'expédition de colis journalier



Références	Désignations	Température de déclenchement	Dimensions
AN17	Antemp -17°C	Si température > -17°C	60x23x4 mm
AN13-14	Antemp -13/14°C	Si température > -13/14°C	
AP2-3	Antemp +2/3°C	Si température > +2/3°C	
AP4	Antemp +4°C	Si température > +4°C	
AP5-6	Antemp +5/6°C	Si température > +5/6°C	
AP8	Antemp +8°C	Si température > +8°C	
AP11-12	Antemp +11/12°C	Si température > +11/12°C	
AP19-20	Antemp +19/20°C	Si température > +19/20°C	
AP25	Antemp +25°C	Si température > +25°C	
AP30	Antemp +30°C	Si température > +30°C	

L'indicateur devient rouge si présence de rupture de la chaîne du froid



Indicateurs de gel

Dometemp

L'indicateur Dometemp vous signale toute rupture de la chaîne du froid.

Vous indique si vos produits ont été soumis au gel.

Avantages :

- Prix attractif
- Activable
- Irréversible
- Notion du temps de la rupture



Références	Désignations	Température de déclenchement	Dimensions
D0	Dometemp 0°C	Si température < 0°C	92x35x13 mm
D2	Dometemp +2°C	Si température < +2°C	
D5	Dometemp +5°C	Si température < +5°C	
D15	Dometemp +15°C	Si température < +15°C	

Indicateurs de gel et chaleur

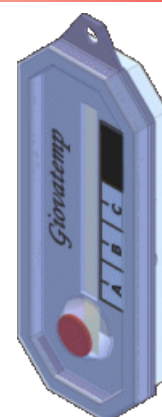
Duotemp

L'indicateur Duotemp vous signale toute rupture de la chaîne du froid, au-delà de sa plage de température : exemple +2/8°C

Avantages :

- Contrôle une plage de température
- Activable
- Large choix de températures
- Irréversible

Giovatemp
+
Dometemp
=
Duotemp



Références	Désignations	Température de déclenchement	Dimensions
D0M8	Duotemp 0/8°C	Si température en-dessous de 0°C ou au-dessus de 8°C	92x35x15 mm
D2M8	Duotemp +2/8°C	Si température en-dessous de +2°C ou au-dessus de 8°C	
DOM30	Duotemp +0/30°C	Si température en-dessous de +0°C ou au-dessus de +30°C	
D0M25	Duotemp +15/25°C	Si température en-dessous de +15°C ou au-dessus de +25°C	

Composez votre indicateur en fonction de vos besoins et de nos modèles disponibles, nous le réaliserons pour vous.

Testeur de tension

Testeur de tension

Le FI 1VAT est un testeur V.A.T. (Vérificateur d'Absence de tension) qui permet des mesures rapides et facile de la tension et de la polarité, en conformité avec la norme NT EN 60204-2.

Avantages :

- Norme NF EN 61243-3
- Rapide et pratique
- Test de disjoncteur différentiel
- Sélection automatique du calibre



Références	Désignations
FI 1VAT	Testeur de tension

Caractéristiques techniques	
Etendue	0 à 400V
Affichage	7 diodes pour l'indication de tension
Fréquence	50/60 Hz
Temps de réponse	0,1 seconde
Niveau de protection	400V CAT III
Dimensions	240 x 78 x 40 mm

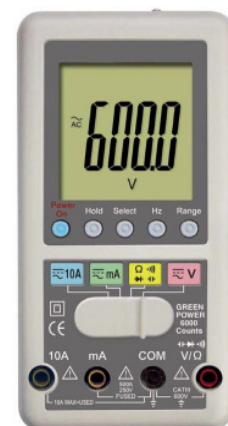
Multimètre numérique

Multimètre

Multimetre numérique portable innovant. Sa particularité est de fonctionner avec ou sans piles. En effet, cet instrument est équipé d'une manivelle de type dynamo.

Avantages :

- Affichage LCD 6000 points
- Mesure de tension AC/DC jusqu'à 600V
- Mesure de courant AC/DC jusqu'à 10A
- Mesure de résistance jusqu'à 6M Ohms
- Mesure de capacité jusqu'à 60µF
- Mesure de fréquence jusqu'à 1KHz
- Protection des entrées courant par fusibles



Références	Désignations
FI202MPV	Multimètre

Caractéristiques techniques	
Etendue	0 à 600V
Précision	+/- 1%
Résolution	0.01V
Poids	340 g
Mise hors tension	Après 3 minutes
Dimensions	78 x 152 x 45 mm
Pile	CR2032 ou dynamo

Testeur de cable reseau

Testeur de cable reseau

Le Wire Mapper™ C.A 7028 intègre une fonction unique appelée EDT™ (End Discrimination Technology : technologie de discrimination finale). Cette fonction réduit considérablement les coûts de mise en service des installations, car le schéma de câblage représenté sur l'écran de l'appareil indique clairement la nature et la position du défaut détecté.

Avantages :
- Gain de temps
- Pratique



Références	Désignations
ca7228	Testeur de cable reseau RJ45

Caractéristiques techniques	
Distance max	150 Mètres
Affichage	LCD

Station de soudure

Station de soudage

Solution simple et économique pour le brasage des composants traversants et CMS en compatibilité avec les nouvelles directives RoHS et DEEE.

Avantages :
- 1 boîtier de régulation en thermoplastique ESD
- 1 fer à souder (40 à 150 Watts)
- 1 panne traitée sans plomb « haut rendement »



Références	Désignations
SEM41DC ESD FER 1601/40W	STATION DE SOUDAGE THERMO-REGULE
Bobine de soudure	Nous consulter

Caractéristiques techniques	
Etendue	40 à 150 Watts
Précision	+/- 2 °C

Pot d'étain

Pot d'étain

Adapté pour l'étamage, le dédorage ou le désémaillage, sans régulateur de consigne

Avantages :
- Economique



Références	Désignations
PE500	Pot d'étain
RP500	Régulateur de Puissance RP500 Permet de régler la température

Caractéristiques techniques	
Température	+500°C
Diamètre du Creuset	60 mm
Profondeur du Creuset	60mm
Poids d'étain	1,5 Kg

Anémomètre multifonction

Anémomètre

L'anémomètre multifonction vous permet d'effectuer toutes les mesures qui vous aident à contrôler et régler les systèmes de climatisation et de ventilation, de traitement de l'air et à évaluer la qualité de l'air intérieur (p.ex. la mesure du débit de la vitesse d'air, de la température, etc.).

Avantages :

Grande gamme de sondes optionnelles pour remplir vos exigences : p.ex. les sondes à hélice pour la mesure du débit de la vitesse d'air, les sondes d'humidité, de lux ou la sonde pour la mesure du degré de turbulence

Grande mémoire pour jusqu'à 10 000 valeurs de mesure

Logiciel pour analyser et documenter les données de mesure



Références	Désignations
Testo 435-4	<p>Anémomètre multifonction : Sonde inclu :</p> <ul style="list-style-type: none"> -Sonde à fil chaud (vitesse de l'air 0 à 20 m/s) -Sonde à Hélice (vitesse de l'air 0 à 60 m/s) -Sonde d'humidité -Sonde de pression absolue -Sonde de pression différentielle -Sonde de pression absolue -Sonde Luxmètre -Sonde de CO2 -Sonde de température type K -Sonde de température type T -Sonde de température type CTN



Thermo-anémomètre avec sonde fil chaud déportée

Testo 425

Testo 425, thermo-anémomètre avec sonde fil chaud déportée, mesures de température, manche télescopique (max 820mm), piles et protocole d'étalonnage

Avantages :
 Mesure de la température, vitesse d'air et débit volumique
 Calcul de la moyenne temporelle et ponctuelle
 Valeurs Min/Max
 Mémorisation des valeurs mesurées avec la touche Hold



Références	Désignations
Testo 425	Thermo-anémomètre

Caractéristiques techniques	
Vitesse Mesuré	0 ... +20 m/s
Plage de température	-20 à + 70°C

Sonomètre

Testo 815

L'appareil idéal pour le travail de tous les jours. Qu'il s'agisse de technique de chauffage ou de conditionnement d'air, de bruit de dis-cothèques, de mesure de bruits de machines ou de bruits d'installations de combustion.

Avantages :
 -Simple à ajuster (tournevis d'ajustage fourni)
 -Evaluation de la fréquence cf. courbe A et C
 -Enregistrement valeur maximale et minimale



Références	Désignations
Testo 815	Sonomètre

Caractéristiques techniques	
Etendue	+32 ... +130 dB
Précision	±1.0 dB
Résolution	0.1 dB

Luxmètre

Testo 540

Le capteur du testo 540 est adapté à la sensibilité du spectre de l'oeil. C'est ainsi que le testo 540 est idéalement adapté à la mesure de l'intensité lumineuse.

Avantages :
 -Fonction hold /min./max.
 -Capteur ajusté à la sensibilité spectrale de l'oeil
 -Capot de protection
 -Ecran rétro-éclairé

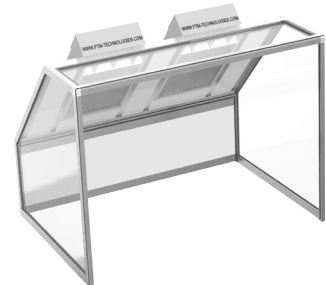


Références	Désignations
Testo 540	Luxmètre

Caractéristiques techniques	
Etendue	0 ... 99999 Lux
Diamètre du Creuset	±3 Lux ±3 % v.m. (comparé à la référence Classe B, DIN 5032 partie 7)

Nos équipements de filtration de l'air

www.filtrationdelair.com



Nos réalisations sur Mesure - Contactez nous !



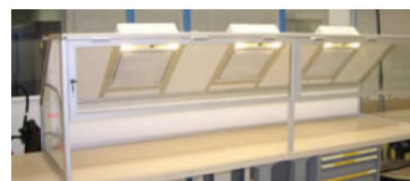
Hotte Cabine Haute



Cabine Aspirante sur Chassis



Hotte Cabine Spéciale 5 groupes aspirants



Hotte Cabine avec portes relevables

F . T . M
Technologies

Toutes les solutions mobiles de filtration et d'épuration d'air dans les milieux industriels ou les milieux hostiles



Les « must » pour l'équipement de vos ateliers

Du standard au « sur mesure ». Tous les « plus » d'un vrai fabricant capable de s'adapter à vos besoins de production.

La filtration d'air est indispensable dans pratiquement tous les secteurs d'activités, automobile, aéronautique, spatial, électricité, électronique, ferroviaire, informatique, imprimerie, joaillerie, médical, militaire, télécommunication...

Une gamme de hottes filtrantes autonomes et portables



Mini-hotte de filtration HI8F

Mini Hotte de filtration :

Petite et légère, elle se transporte facilement d'un poste de travail à l'autre.

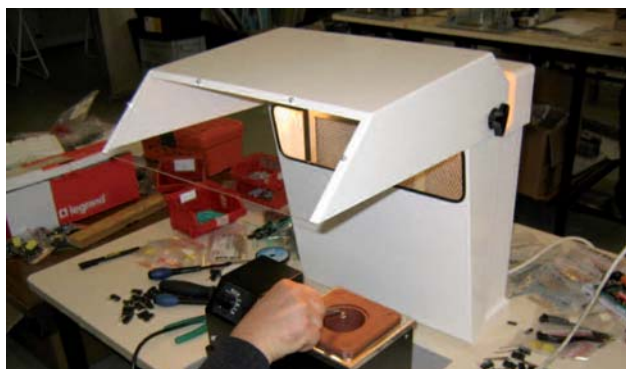
Filtration 240 m³/h.

- Réf : HI8F (débit fixe)
- Réf : HI8V (débit variable)
- Il est possible de l'équiper du bras articulé réf. : BH18.
- Filtres : voir tableau des filtres.



Mini-hotte de filtration HI8F avec bras articulé

	HI8F	HI8V
Alimentation	230 V / 50 Hz	230 V / 50 Hz
Puissance	85 W	85 W
Dim. : L x P x H mm	240 x 300 x 200	240 x 300 x 220
Poids	2,5 kg	2,5 kg
Débit	Fixe : 240 m ³ /h	Variable : de 0 à 240 m ³ /h



Hotte à visière HI1P

Hotte à visière :

De la taille d'un porte-document elle est très légère et maniable. Avec la hotte HI1P vous pouvez changer facilement de poste de travail.

Particulièrement adaptée pour les produits volatils elle offre une protection totale du visage.
Réf. produit : HI1P
Filtres : voir tableau des filtres



Hotte à visière HI1P, remarquez la protection du visage

	HI1P
Alimentation	230 V / 50 Hz
Puissance	320 W
Dim. : L x P x H mm	350 x 500 x 470
Poids	9 kg
Débit variable	de 50 à 450 m ³ /h
Eclairage incorporé	Oui
Sortie ar. d'évacuation	Oui Ø 125 mm

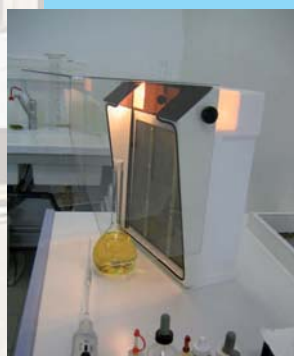


Hotte valise HI3P

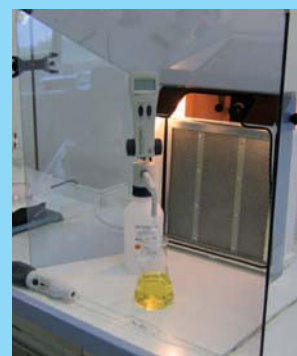
Hotte valise :

Hotte appelée "valise" pour sa facilité de déplacement. Elle s'ajuste aux besoins : vernissage, pulvérisation, fumées de soudure au fer...
réf. produit : HI3P

Ce modèle comporte 2 types de visières qui permettent de canaliser le flux d'air :
- une petite visière réf. VHI3PP
dim. : L x P x H : 350 x 200 x 430
- une grande visière réf. VHI3GP
dim. : L x P x H : 610 x 610 x 320
Filtres : voir tableau des filtres.

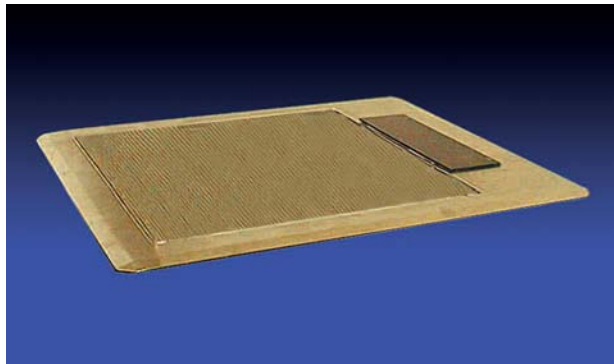


Petite visière, VHI3PP
L x P x H : 350 x 200 x 430



Grande visière VHI3GP
L x P x H : 610 x 610 x 320

	HI3P
Alimentation	230 V / 50 Hz
Puissance	320 W
Dim. : L x P x H mm	350 x 200 x 430
Poids	9 kg
Débit variable	de 50 à 450 m ³ /h
Eclairage incorporé	Oui
Sortie ar. d'évacuation	Oui Ø 125 mm



Hotte encastrable à aspiration par le bas HI2P

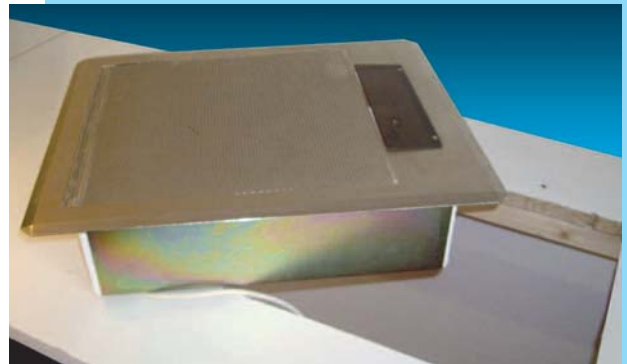
Hotte encastrable, aspiration par le bas :

Ce modèle à encastrer dans le plan de travail est particulièrement adapté pour les fumées, les poussières et les solvants lourds. Les dimensions nécessaires à son

encastrement sont de 350 mm x 420 mm.

- Réf. produit : HI2P

Filters : voir tableau des filtres



Hotte encastrable, dimensions de la découpe 420 mm x 350 mm

HI2P	
Alimentation	230 V / 50 Hz
Puissance	270 W
Dim. : L x P x H mm	511 x 417 x 130
Poids	9 kg
Eclairage incorporé	-
Débit variable	de 50 à 450 m ³ /h
Sortie ar. d'évacuation	Oui Ø 125



Hotte multipostes HI4P4S

Hotte multipostes :

Ce modèle exceptionnel conjugue une grande mobilité et la capacité de capter de 1 à 6 sources de polluants à leurs émissions selon vos besoins de production. Les tuyaux PVC annelés de diamètres 75 ou 50 mm pour la liaison avec les bras et accessoires d'aspiration sont fournis.

- Réf. produit : HI4P4S (4 aspirations de Ø 75 mm).

- Réf. produit : HI4P6S (6 aspirations de Ø 50 mm). Accessoires : B80, bouchon d'obturation pour HI4P4S et B50, bouchon d'obturation pour HI4P6S

Filters : voir tableau des filtres.



Hotte multipostes HI4P4S en situation de travail dans un laboratoire.

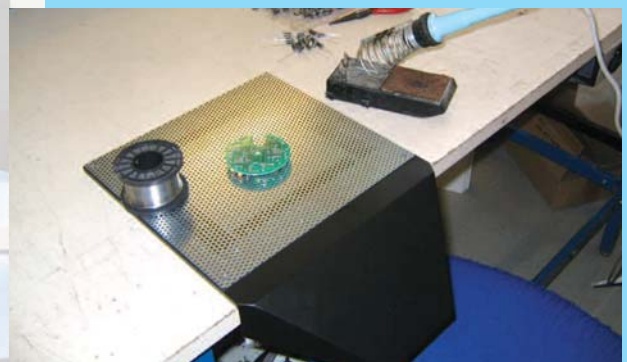
	HI4P4S	HI4P6S
Alimentation	230 V / 50 Hz	230 V / 50 Hz
Puissance	270 W	270 W
Dim. : L x P x H mm	350 x 200 x 430	350 x 200 x 430
Poids	9 kg	9 kg
Débit variable	de 50 à 450 m ³ /h	de 50 à 450 m ³ /h
Nombre d'entrées	4	6
Ø d'entrée (mm)	75	50
Sortie AR évacuation	Ø 125	Ø 125
Tuyau PVC annelé compris	4 x 3 m en Ø 75	6 x 3 m en Ø 50



Plaque aspirante AP1

Captur aspirant AP1 :

Pour centrale d'aspiration HI4P6S, se connectant avec 3 tuyaux de diamètre 50 mm pour une meilleure répartition de l'aspiration. Captation de solvants lourds, de fumées, avec visière réglable pour canaliser les flux selon vos besoins. A poser simplement sur le plan de travail (aucune installation). Dim. : L x P x H mm : 410 x 350 x 200.



Plaque aspirante AP2

Plaque aspirante AP2 :

Pour centrale d'aspiration HI4P4S, se connectant avec un tuyau de diamètre 75 mm). Captation de solvants lourds, de fumées, le modèle AP2 permet d'avoir un plan de travail complètement dégagé quand les nécessités d'exploitation l'imposent. Sa faible épaisseur (8 mm) ne causant aucune gêne dans le travail. A poser simplement sur le plan de travail (aucune installation). Dim. : L x P x H mm : 250 x 210 x 8.



Hotte cabine HI5VP

Hotte cabine :

Hotte cabine couvrant complètement le plan de travail et destinée plus particulièrement aux manipulations chimiques, vernissage, travail de pulvérisation. Sa puissance d'aspiration est variable de 50 à

450 m³/h. Son caisson est indéformable et son entretien très aisé. Livrée en kit avec notice de montage.
Réf. produit : HI5VP
Verre sécurité 6 mm
Filtres : voir tableau des filtres.



Hotte cabine double réalisée sur mesure

	HI5VP
Alimentation	230 V / 50 Hz
Puissance	320 W
Dim. : L x P x H mm	800 x 700 x 700
Poids	33 kg
Eclairage incorporé	Oui
Débit variable	de 50 à 450 m ³ /h
Sortie ar. d'évacuation	Oui Ø 125



Hotte cabine HI6VP

Hotte cabine HI6VP :

Recommandée pour les produits dangereux : protection du visage de l'opérateur et travaux de précision
 Travail au dessus du produit avec protection par vitre interposée

Laisse un passage pour les mains
 Visibilité des manipulations sous la hotte
Réf. produit : HI6VP
Verre sécurité 6 mm
Filtres : voir tableau des filtres



	HI6VP
Alimentation	230 V / 50 Hz
Puissance	320 W
L x P x H mm	800 x 700 x 700
Poids	33 kg
Eclairage incorporé	Oui
Débit variable	de 50 à 450 m ³ /h
Sortie ar. d'évacuation	Oui Ø 125

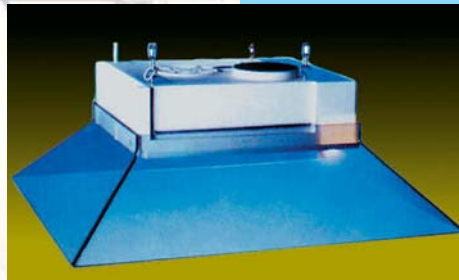
Hotte à suspendre :

Hotte à suspendre qui correspond à des émissions importantes de fumées et de solvants. Elle permet aussi un dégagement complet du poste de travail.

Réf. produit : HI9P

Chaîne pour suspendre, réf. chaîne = 1 mètre linéaire.

Filtres : voir tableau des filtres.



Hotte à suspendre HI9P

	HI9P
Alimentation	230 V / 50 Hz
Puissance	320 W
L x P x H mm	720 x 640 x 300
Poids	11 kg
Eclairage incorporé	Oui
Débit variable	de 50 à 450 m ³ /h
Sortie ar. d'évacuation	Oui Ø 125

Filtres à employer :

■ Pour HI8F ou HI8V :

FA2 : fumées, poussières
 PF2 : préfiltre de protection
 FC2 : solvants, gaz et fumées

■ Pour tous nos autres modèles :

PFP1 : préfiltre de protection
 FCP1 : solvants, gaz et fumées

FPP1 : rejets extérieurs
 FAP1 : poussières

Accessoires : les bras d'aspiration à segments pour hotte multipostes mobiles Ø 75 mm



Bras d'aspiration monté avec buse rectangulaire, régulateur obturateur et support de table.

Les bras d'aspiration à segments sont très innovants pour les installations mobiles et provisoires à l'aide du support de table. Ajustables à la main, ils sont très faciles à positionner grâce à leur conception à base de segments, il est possible de les rallonger ou de les diminuer à la demande. Leurs possibilités techniques sont enrichies par plusieurs modèles de buses d'aspiration à choisir selon les spécificités de vos besoins ainsi que de supports de table. Son diamètre extérieur est de 74,5 mm avec manchon pour la connexion avec des tubes de diamètre 75 mm et son rayon de courbure minimum est de 146 mm.



3 - Bras de longueur 770 mm



1 - Buse rectangulaire

- Bras de longueur 770 mm, sans buse avec fixation sur table comprise par 4 vis.
diamètre de raccordement : 75 mm.
Réf. : version standard (bleu) 89220/226
Réf. : version ESD (noire) 89320/226

- Buse rectangulaire
157 mm x 93 mm
Réf. : version standard 81.204 (orange)
Réf. : version ESD 81.304 (noire)

- Buse longue 150 mm
Réf. : version standard 81.205 (orange)
Réf. : version ESD 81.305 (noire)

- Buse ronde
diamètre 119 mm
Réf. : version standard 81.203 (orange)
Réf. : version ESD 81.303 (noire)

- Support de table ou étagère
Fixation par 2 serre-joints
Réf. : version standard BF
Réf. : version ESD BFESD

- Régulateur obturateur d'aspiration
Réf. : version standard 81.208
Réf. : version ESD 81.308 (noire)

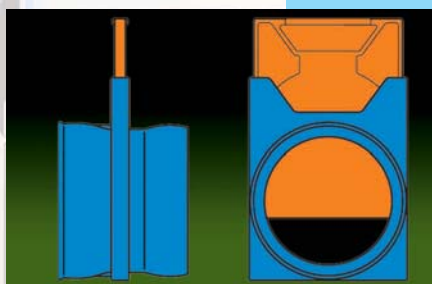
- Eléments supplémentaires pour rallonger le bras
9 segments rotules longueur totale 301 mm.
Réf. : version standard 81.201
Réf. : version ESD 81.301



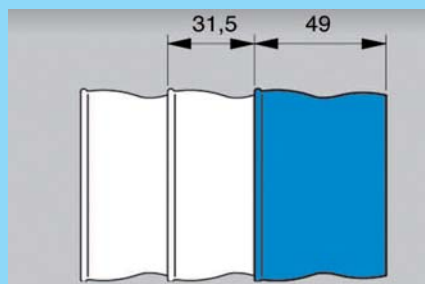
1 - Buse ronde



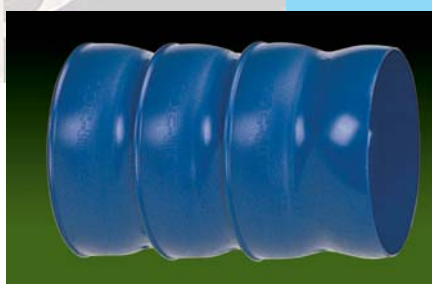
1 - Buse longue



2 - Régulateur Obturateur



3 - Dimensions techniques



3 - Eléments supplémentaires



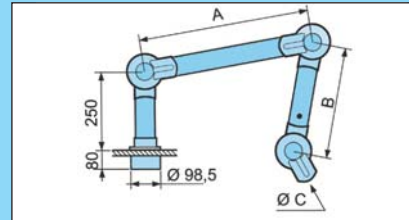
4 - Support de table

Accessoires : les bras d'aspiration avec articulations à friction pour hottes multipostes fixes ou mobiles Ø 50 ou 75 mm

Un aperçu de gamme



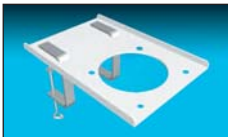
Bras 3 articulations - réf. MB 1000-50 / ESD



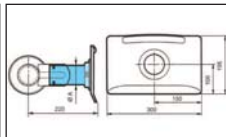
Références		Dim. (mm)		
Standard	ESD	A	B	Ø C
MB1000-50 MRM50	ESD	400	300	50
MB1000-75 MRM75	ESD	400	300	75

Ces bras d'aspiration constituent un vrai système de bras extracteurs avec tous les accessoires de raccordement et d'aspiration, soit sur table, soit sur mur ou plafond. Voulant toujours être au "top" de la qualité nous avons doté les articulations de joints à friction avec roulements à billes rotatifs sur 360°. Ces accessoires se divisent en deux diamètres 50 mm et 75 mm pour les gammes "Standard" et "ESD".

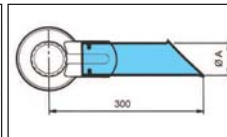
Pour la gamme "PP" en polypropylène un seul diamètre 75 mm est proposé. Par ailleurs tous les bras extracteurs sont proposés dans un assortiment de longueurs différentes permettant toutes les combinaisons possibles. Notre gamme est particulièrement adaptée aux installations fixes.



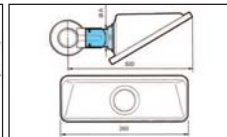
Support de table
Console flexible adaptée pour bras MB1000-50 MRM50 ou MB1000-75 MRM75.
Destinée au montage sur table et étagère.
Livré complet avec deux mâchoires à vis pour la fixation.



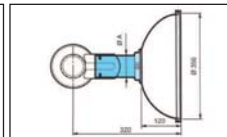
Hotte plate réf.
MPH 300-50 pour Ø 50 ou réf. MPH 300-75 pour Ø 75
La hotte plate a été conçue pour optimiser le rayon d'action de l'extracteur sans cacher la vision à l'utilisateur. Parfaitement adaptée aux tables de travail.



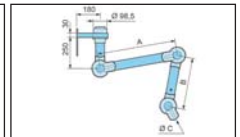
Bec d'aspiration réf.
MS 300-50 pour Ø 50 ou réf. MS 300-75 pour Ø 75
Utilisation dans les milieux difficiles pour un bon positionnement près de la source du polluant sans obstruer le champ de vision sur la surface de travail.



Hotte quadrangle réf.
MSH 350-50 pour Ø 50 ou réf. MSH 350-75 pour Ø 75
Utilisée pour la capture de gaz par le haut ou par les côtés de la zone de travail. Sa surface très large d'application permet de capturer les gaz volatils avec une grande précision, tout cela sans obstruer le champ de vision de l'utilisateur.



Hotte coupole réf.
MK 350-50 pour Ø 50 ou réf. MK 350-75 pour Ø 75
La hotte coupole s'utilise en enveloppant le plus près possible la source polluante ceci sans obstruer le champ de vision.



Bras montage mural
Ø 75 ou Ø 50
Système déjà assemblé avec une console de fixation pour le montage mural. (Bec et coupole d'aspiration non inclus).

MB = Bras montage de table - MV = Bras montage mural

Références				Dim. (mm)		
3 articulations				A	B	Ø C
Standard	Polypropylène	Antistatique				
MB 1000-50	MV 1000-50	-	ESD	400	300	50
MB 1300-50	MV 1300-50	-	ESD	550	450	50
MB 1500-50	MV 1500-50	-	ESD	750	450	50
MB 1000-75	MV 1000-75	PP	ESD	400	300	75
MB 1300-75	MV 1300-75	PP	ESD	550	450	75
MB 1500-75	MV 1500-75	PP	ESD	750	450	75
	MV 2000-75	PP	ESD	1000	650	75



Une installation en ambiance de travail...

MRM50	Réduction en ø 50 mm
MRM75	Réduction en ø 75 mm



C.C.F

TECHNOLOGIES

Pour plus d'informations :

Site d'équipement de maintenance

www.ccf-maintenance.com



Site pour la filtration de l'air

www.filtrationdelair.com



CCF TECHNOLOGIES

8 Rue des Tartres

92500 Rueil Malmaison - France

Tél : 01 47 51 43 88 - Fax : 01 47 16 12 85

Email : info@ccf-technologies.com Site : www.ccf-maintenance.com

