

## Indicateur de chaleur

### Antemp

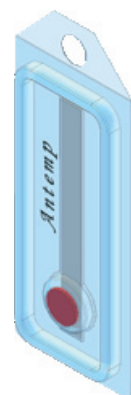
L'indicateur Antemp vous signale toute rupture de la chaîne du froid de façon immédiate et irréversible.

Idéal pour les réfrigérateurs, congélateurs et transports.

Avantages :

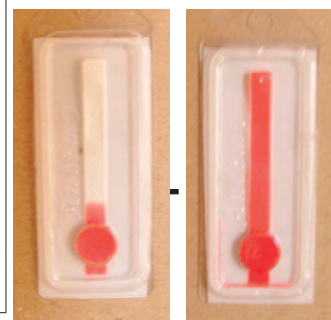
- Prix très attractif
- Auto collant
- Activable
- Large choix de températures
- Irréversible
- Notion du temps de rupture de la chaîne du froid

Idéal pour l'expédition de colis journalier



Références	Désignations	Température de déclenchement	Dimensions
AN17	Antemp -17°C	Si température > -17°C	60x23x4 mm
AN13-14	Antemp -13/14°C	Si température > -13/14°C	
AP2-3	Antemp +2/3°C	Si température > +2/3°C	
AP4	Antemp +4°C	Si température > +4°C	
AP5-6	Antemp +5/6°C	Si température > +5/6°C	
AP8	Antemp +8°C	Si température > +8°C	
AP11-12	Antemp +11/12°C	Si température > +11/12°C	
AP19-20	Antemp +19/20°C	Si température > +19/20°C	
AP27-30	Antemp +27/30°C	Si température > +27/30°C	

L'indicateur devient rouge dès la rupture de la chaîne du froid



## Principe de fonctionnement

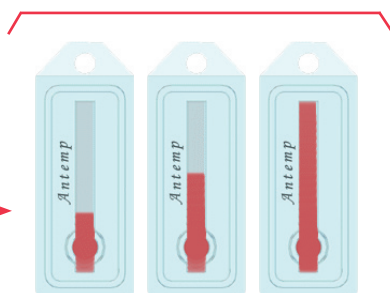
Fonctionnement normal



Dépassement de la température autorisée



Nouveaux dépassements



Il enregistre de façon irréversible le cumul de rupture de la chaîne du froid



Interprétation :

Si vos produits sont stockés / transportés dans de bonnes conditions, l'indicateur reste blanc.

En cas d'anomalie, l'indicateur vire au rouge, la progression du curseur vous donne une estimation de temps de rupture de la chaîne du froid.

**CCF TECHNOLOGIES**

8 Rue des Tartres

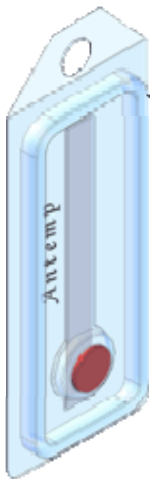
92500 Rueil-Malmaison

Tél : +33 (0)1 47 51 43 88 - Fax : +33 (0) 1 47 16 12 85

Email : info@ccf-technologies.com Site : www.ccf-technologies.com

# FICHE TECHNIQUE

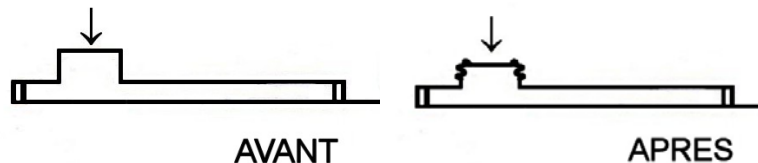
## ANTEMP : Indicateur temps/température jetable



Toutes anomalies de la chaîne du froid vous sont signalées instantanément.

### Activation :

Pour activer GIOVATEMP prendre les deux bosses entre le pouce et l'index et s'assurer que la capsule soit bien enfoncée.



Dès que la température autorisée est dépassée, un curseur rouge progresse au milieu de l'indicateur

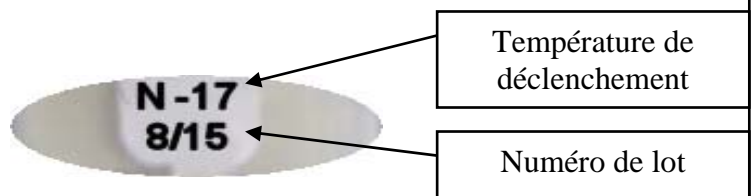
### Interprétation :

Le curseur rouge sert à indiquer une notion de temps de déplacement de la température choisie.

L'indicateur vous signale tout dépassement de température montante avec la prise en compte de l'accumulation du temps de dépassement.

Si vous activez Antemp à température ambiante, le curseur rouge progressera quelques millimètres puis s'arrêtera dès qu'il sera avec vos produits et si la température est conforme à votre indicateur.

### Choix de l'indicateur :



### Autres informations :

Toutes anomalies vous sont indiquées de façon immédiate et irréversible

Possibilité de conserver une preuve à archiver

Son stockage ne nécessite pas de conditions particulières pour son fonctionnement (sauf version négative).

Mais néanmoins pour la précision des temps nous conseillons de les conserver au frais.